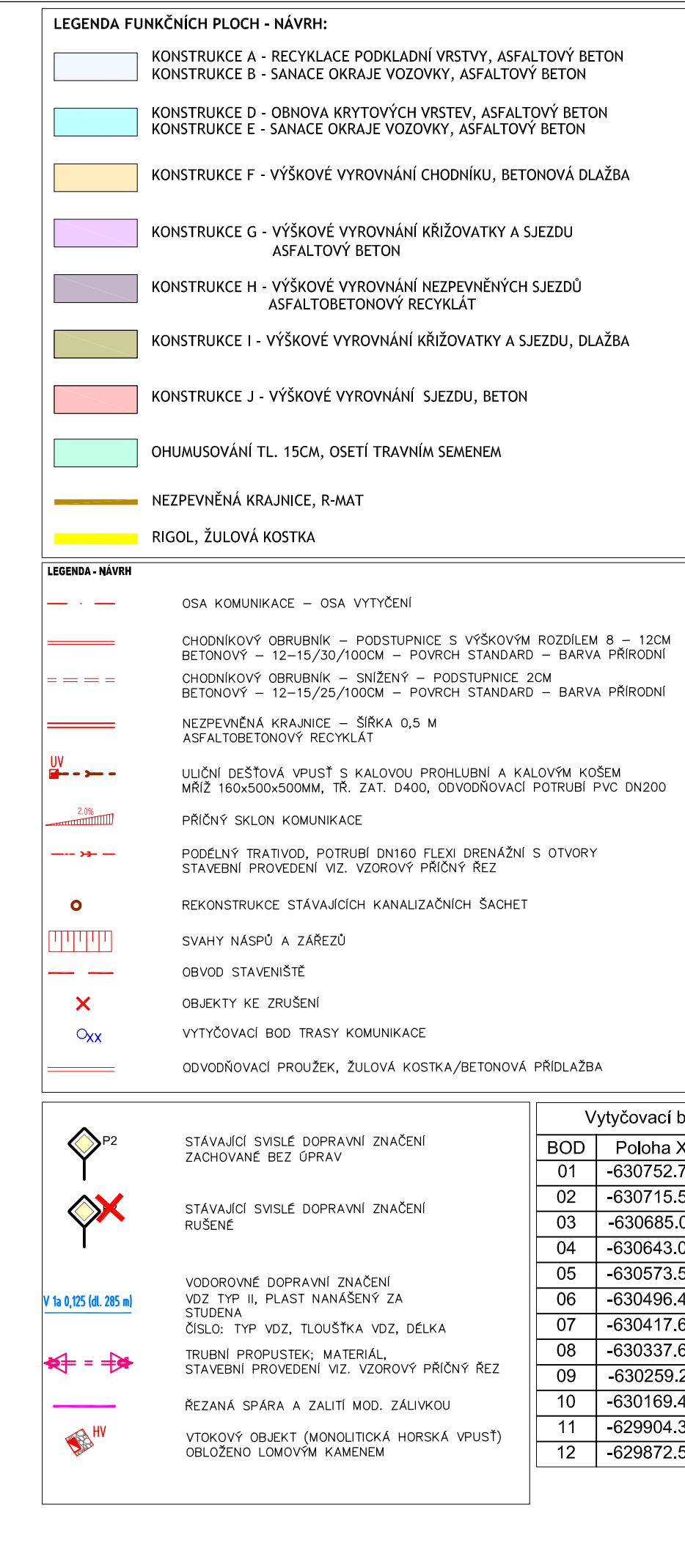
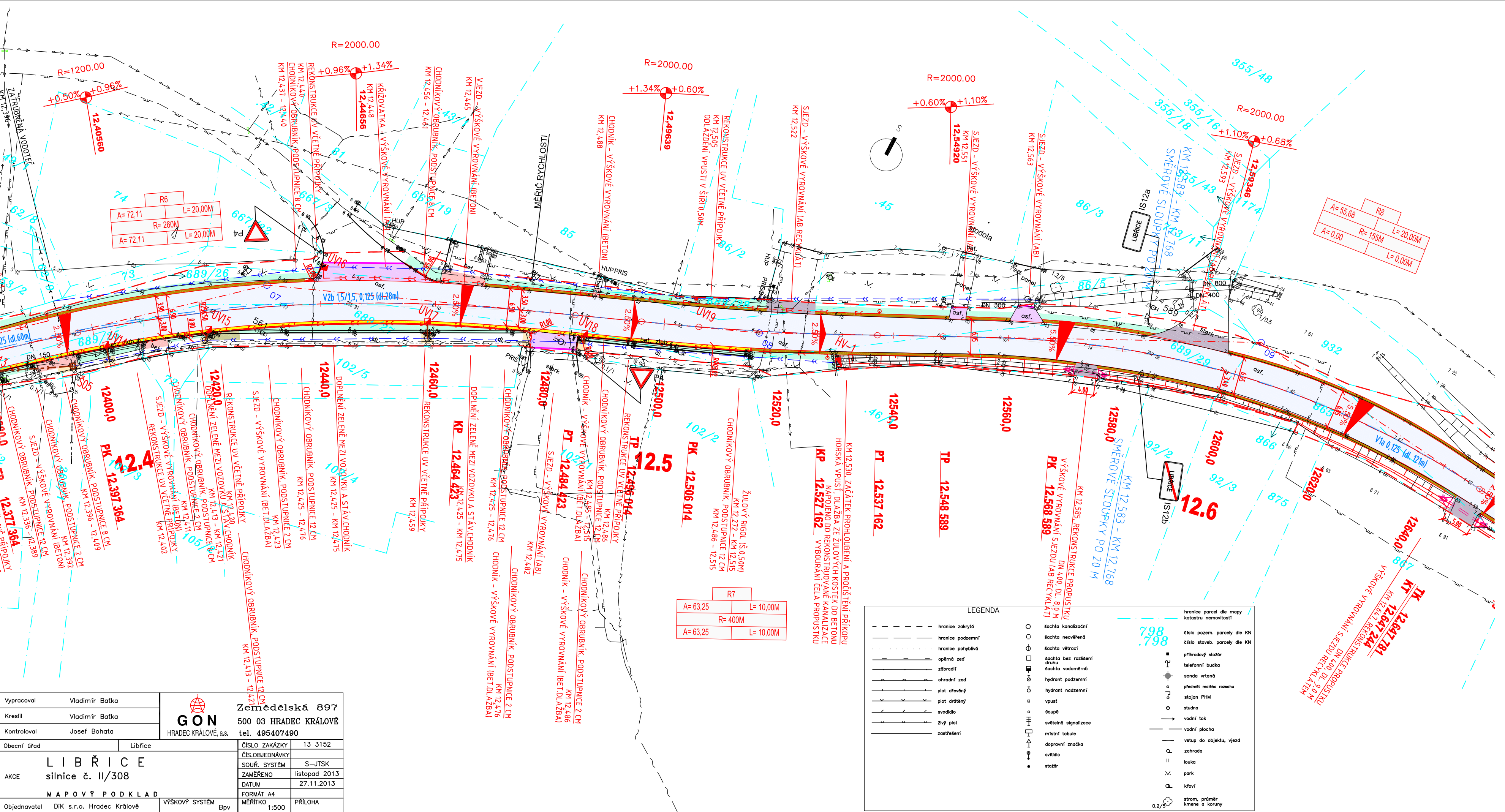
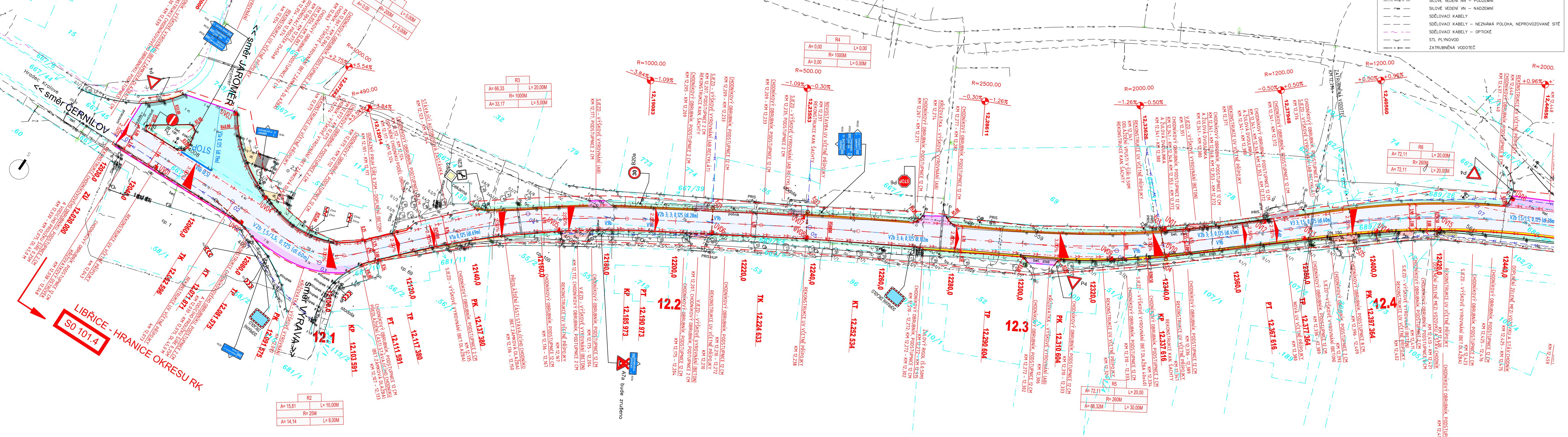


SITUACE STAVBY (KOORDINAČNÍ)
LIBŘICE - HRANICE OKRESU RK SO 101.4
ČÁST 1
1:500



POZNÁMKY:
Poloha stávajících inženýrských sítí je v situaci zakreslena pouze orientačně.
Před zahájením zemních prací musí být ověřena a aktualizována poloha všech inženýrských sítí procházejících prostorem staveniště. Následně bude provedeno vytýčení aktualizovaných inženýrských sítí za účasti jejich správců. O vytýčení tras technické infrastruktury bude proveden zápis.

SOUŘADNICOVÝ SYSTÉM: S-JTSK
VÝŠKOVÝ SYSTÉM: Bpv

ČÍSLO ZMĚNY	DATUM ZMĚNY	POPIS/OBSAH ZMĚNY	PODPIS

SILNICE II/308 SLATINA - ČERNILOV, ČERNILOV - LIBŘICE, LIBŘICE - HRANICE OKRESU RK

B. SOUHRNNÉ ŘEŠENÍ STAVBY

Královéhradecký kraj Provozní síť č. 1245 500 03 Hradec Králové odpovědnost SLATINA, ČERNILOV, LIBŘICE místní zastupitel	DTK DOPRAVNÍ INŽENÝRSKÁ KANCELÁŘ Bozděchova 1668, 500 02 Hradec Králové tel: 495 219 036, 495 212 647, fax: 495 221 677 e-mail: dk@dk-hk.cz, http: www.dk-hk.cz
---	--

SITUACE STAVBY (KOORDINAČNÍ) - LIBŘICE - HRANICE OKRESU RK - ČÁST I

ING. M. BURIANEC konstrukční	ING. P. KUBĚŠ hlavní inženýr projektu	A087/13 datum zápisu	B.2.4.1
ING. D. SKYPALA zodpovědný projektant	vedoucí projektant	01/2014 datum	číslo přílohy